



# LA GAZETTE

## DES CAPELLORÉMYENS



La Chapelle Saint Rémy



FÉVRIER MARS 2026



### INFORMATIONS MAIRIE

La Mairie et l'agence postale seront fermées le

- 7 février
- 21 février
- 7 mars



### INFOS COMMUNALES

#### VŒUX DU MAIRE



### COUPURES ENEDIS

**ENEDIS**  
L'ELECTRICITE EN RESEAU

Coupures ENEDIS le 9 et le 10 février entre 9h et 16h

Pour connaître l'intégralité des coupures, vous pouvez passer en mairie pour prendre connaissance de ces informations. Les abonnés ENEDIS ont été destinataires d'un sms avec toutes les informations les concernant.

### BOULANGERIE

Fermeture Boulangerie:



- Du 16 au 19 février

Réouverture le vendredi 20 février



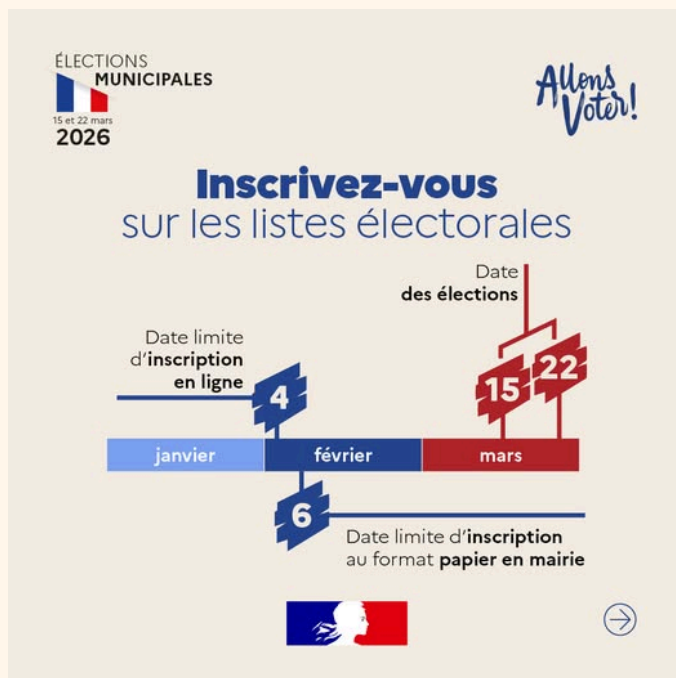
### POINT LECTURE



Le point lecture sera fermé du samedi 14 février au lundi 2 mars, réouverture le mardi 3 mars.

# INFOS COMMUNALES

## ÉLECTIONS MUNICIPALES



Pensez à vérifier votre inscription sur les listes électorales

Les élections municipales auront lieu les 15 et 22 mars 2026. Pour pouvoir voter, il est indispensable d'être inscrit sur les listes électorales.



### Date limite d'inscription :

- En ligne: mercredi 4 février 2026
- En mairie: vendredi 6 février 2026

Depuis la promulgation de la loi du 21 mai 2025, le mode de scrutin dans les communes de moins de 1 000 habitants est aligné sur celui des communes de 1 000 habitants et plus. Il s'agit d'un scrutin de liste paritaire proportionnel.

A partir de 2026, dans toutes les communes, le mode de scrutin applicable sera donc un scrutin de liste à deux tours, avec dépôt de listes de candidatures et suppression du panachage. Ainsi, dans les communes de moins de 1 000 habitants, il n'est plus possible d'ajouter ou de supprimer des noms, ni de modifier l'ordre de présentation des candidats lors du vote.

Cette évolution législative, impose désormais la parité homme/femme au sein de toutes les listes municipales.

## C.M.J APRÈS-MIDI INTERGÉNÉRATIONNEL

Une après-midi loto et galette a été organisée par le CMJ afin de partager un moment convivial.







 ASSOCIATION ÎLES DES ENFANTS

### VENTE DE Gâteaux BIJOU

Au profit de l'école Henri Matisse

**DATE LIMITE DE COMMANDE  
LE 13 FEVRIER**

BON DE COMMANDE ET  
REGLEMENT à déposer  
dans la boîte aux lettres  
de l'école Maternelle



Renseignement :  
Tiffany : 07.85.87.18.91  
Mail: iledesenfants72@gmail.com

Imprimé par nos soins

**VENDREDI 6 FEVRIER 2026**

## Soirée CARNAVAL

**A LA CANTINE**

**19H À 21H30**

**POUR LES JEUNES  
DU CM1 À LA 5<sup>ème</sup>**

Organisée par le CMJ de  
la Chapelle Saint Rémy

**Venez avec votre plus beau costume**

**Entrée  
2 euros**

**RESTAURATION sur place**  
5 € la formule  
1 boisson  
1 sandwich  
chips  
1 dessert  
OU  
CONSOMMATIONS LIBRE à 1€

Imprimé par nos soins

organisé par le CMJ !!!

# TA CHAMBRE

2<sup>ème</sup> LA TABLE

Dimanche 8 février  
2026

LA CHAPELLE SAINT REMY

# Annulé

Rosier  
au : 06 80 72 46 51  
07 86 18 68 53

Arrivée des exposants : 9h-

## AMÉNAGEMENT SÉCURITÉ:

Des travaux de sécurisation de la rocade du Muguet ont été effectués (coussin berlinois et couloir de rétrécissement). Cet aménagement devrait permettre de limiter la vitesse sur cette rue.

